



Kommunikation og målgrupper

3. oktober 2012

Møde med

Lisbeth Eilenberger og Lone Krøger

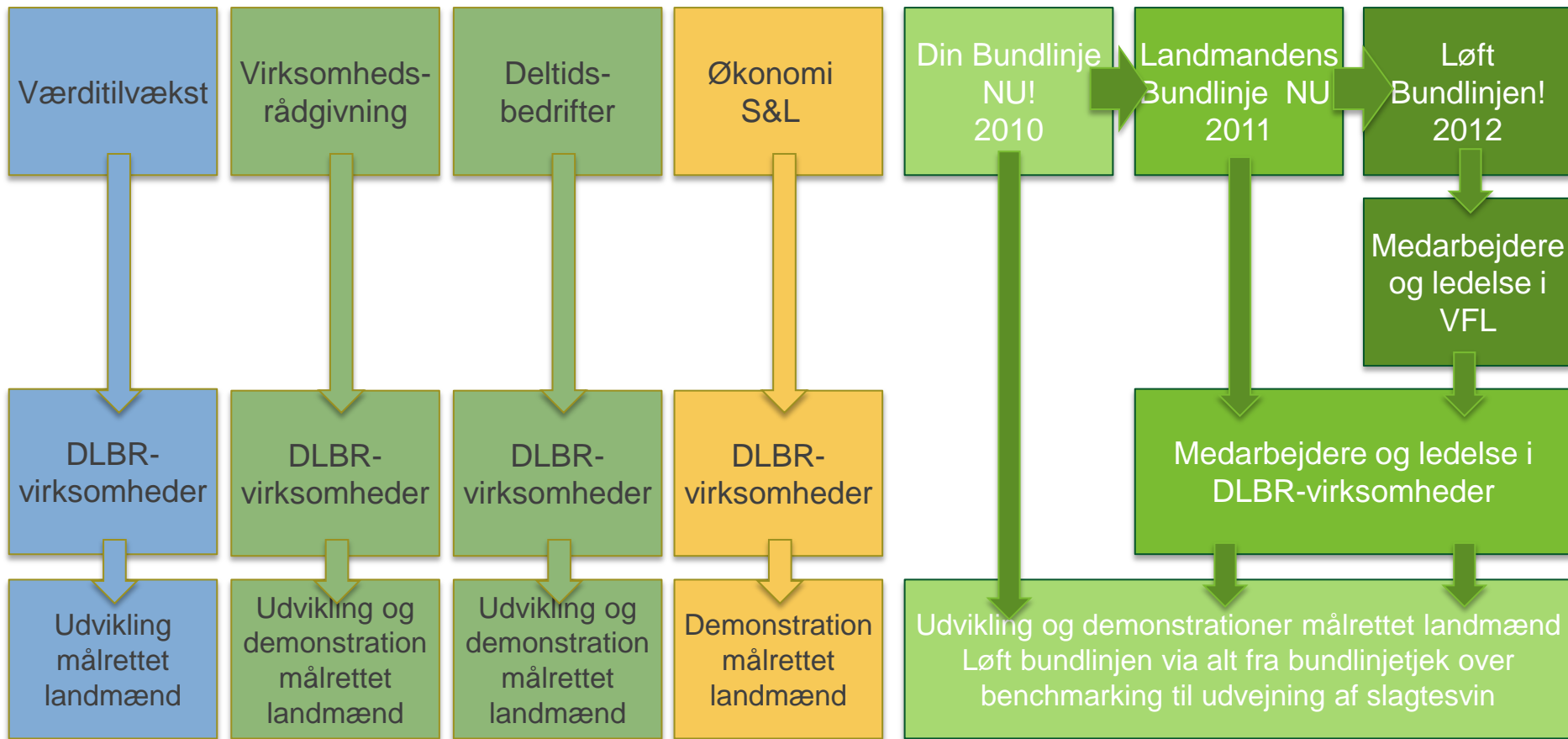
Samt

Birgitte Wulff Mikaelson og

Dorte Marcussen



Løft Bundlinjen 2012 - Pakken



Formidlings- og kommunikationsindsats i "Programpakke - Løft Bundlinjen"

Udviklingsprojektet "Løft Bundlinjen – sæt din viden i spil". Demonstrationsprojektet "Løft Bundlinjens – skab forandringer og nå dine mål"

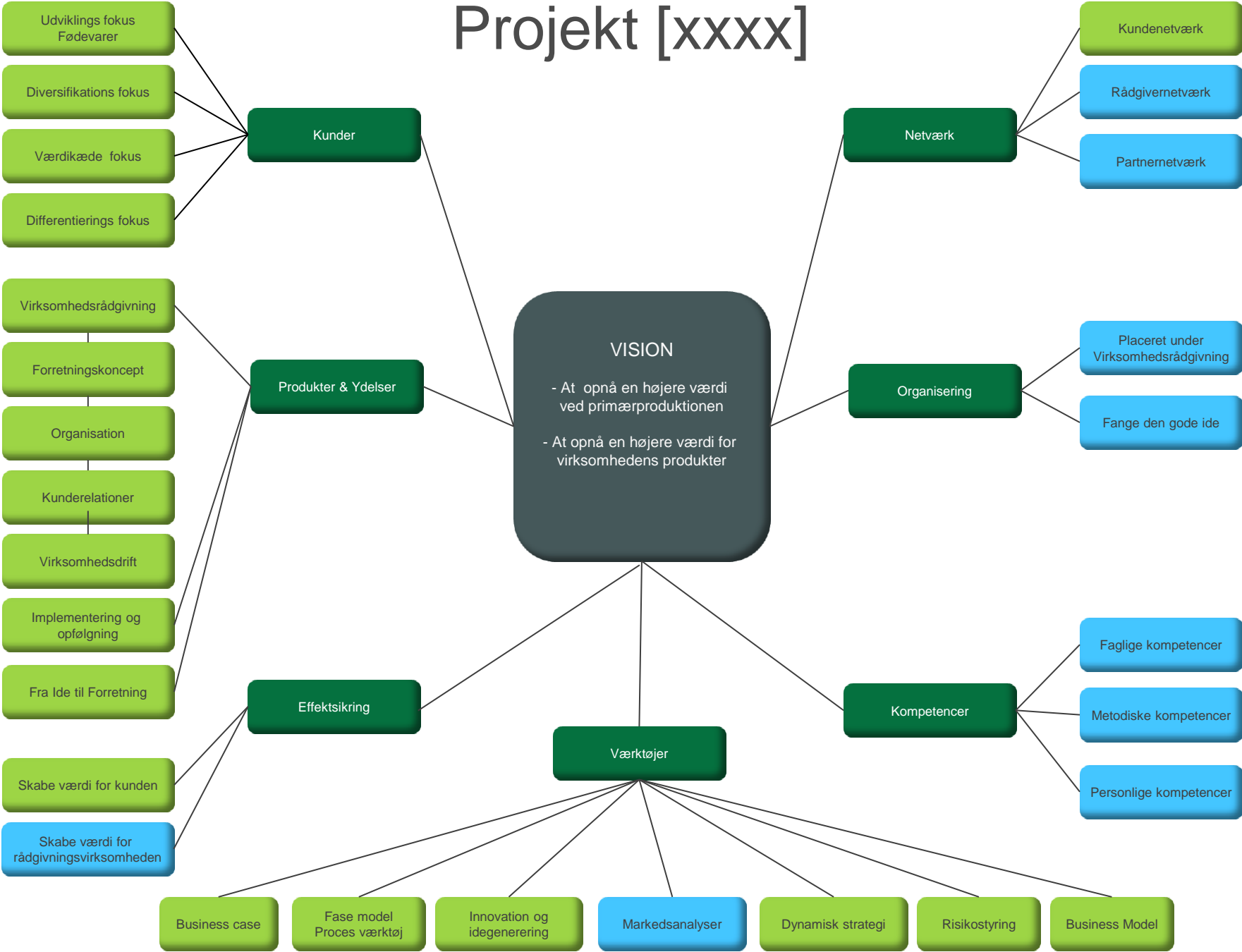
Arbejdspakkerne "Værditilvækst – merværdi af rådgivning", "Landmanden som virksomhedsleder", "Dynamiske deltidsbedrifter – Dynamisk Rådgivning", "Effekt og Proces" og "Økonomistyring og Strategi & Ledelse"

Mål: Genkendelighed – attraktiv partner på alle niveau – relevant – praksisnært – udfordrende – nyt – spændende - gennemslagskraft

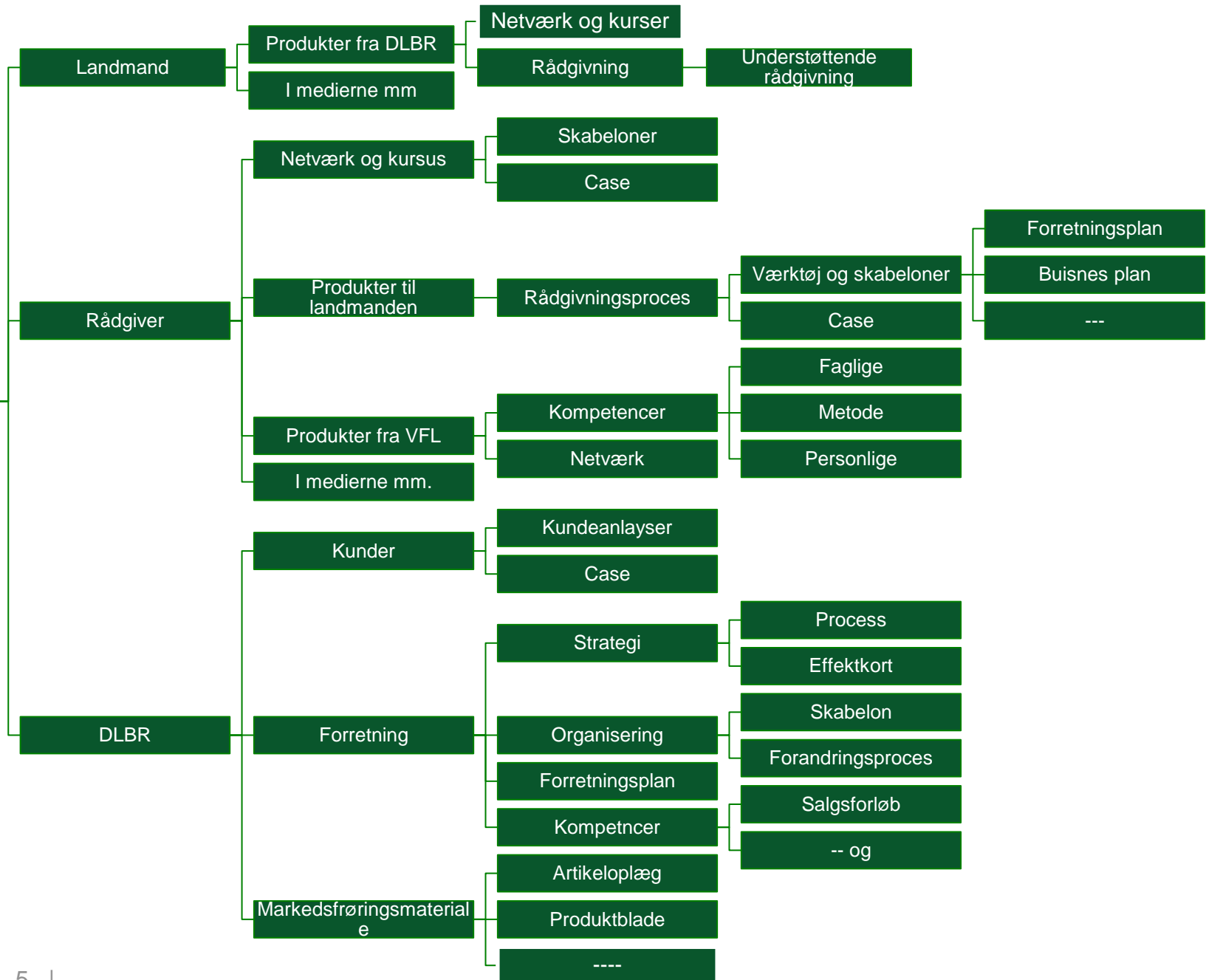
Målgruppe	Budskab (forslag pr 16. april)	Trykte medier	Møder m.m.	Egne netmedier
Det skal jeg læse/deltage i ... Hvis jeg vil vide Landmand Hvilken rådgivning jeg skal kræve og hvad jeg gør for at skabe effekt på min Bundlinje	<ul style="list-style-type: none"> Hvad lægger pengeinstitutterne vægt på ved økonomistyring Besøg en Virksomhed – og bliv kloge VIF-arrangementer Profiler DLBR's virksomhedsrådgivere Det kan <u>betale</u> sig at købe rådgivning 	Land og Liv Landbrugsavisen Faglige blade Maskinbladet Effektivt landbrug	Kongresser Årsmøder Dyreskuetema	landmand.dk DLBR.dk
Rådgiver Hvilken rådgivning jeg kan være stolt over at tilbyde, og hvordan jeg får det til at rykke hos landmanden	<ul style="list-style-type: none"> Formidling af erfaringer/resultater via landbrugsinfo-side Virksomhedsrådgiveruddannelsen Bestyrelsesmedlem-uddannelsen Målbare mål skaber handling Der findes værktøjer til at styre processen og nå målet Sådan fortæller jeg "ROI"-historien så landmændene køber rådgivning Værktøjer sat in i en rådgivnings sammenhæng, dvs. koncepter og udbytte for kunden. Best practice ved diverse produkter Vores Produktpalette Det kan betale sig at ... for kunden og centret 	Centrenes blade Børsen Nykreditblad Jord og Viden Momentum om rådgivning Diverse landsdækkende	Konferenser	landbrugsinfo.dk lbnu.dlbrblog.dk
Direktør og chefer Hvilken rådgivning vi skal satse på for at skabe fremdrift hos landmanden, hos landmændene og i virksomheden	<ul style="list-style-type: none"> Ledelsen opgave i forretningsudvikling Forretning i at arbejde med effekt og proces Kompetence udvikling af rådgivere i forhold til processtyring Forretningsmodeller "Den gode historie" fra landmænd, der rykker 	blade Møder med fonde? Indblik Pressemeddelelser	Direktørmøder xxxforum	
Omverden, Fonde, Banker Hvorledes projekter på VFL/i DLBR skaber effekt hos landmand og landmændene	<ul style="list-style-type: none"> Fortæl om resultaterne <u>&</u> sandsynliggøre resultaterne 	Markedsføring Folder	Møder med eksterne	vfl.dk
VFL-projektleder Hvordan jeg skaber effekt af min projekter og hvad der i øvrigt findes af gode måder at rådgiver og implementere på.	<ul style="list-style-type: none"> Fælles sprog om effekt og proces fra VLF over DLBR til landmand. Kaskadeeffekten – fortæl det til en rådgiver – der fortæller det til flere rådgivere- der fortæller det til mange landmænd Få fat i alle led fra projekt til erhvervspotentiale 	Pjecer Produktblade	Afdelingsmøder Gå hjem møder Inviter-os-selv med møder	intranet

Ønskes: Proaktiv medarbejder – og projektdeltager - der vil arbejde med alle elementerne, lave en dynamisk kommunikations- og formidlingsplan og selv kan finde historierne, medierne og forfatterne – men naturligvis også kan stille krav og forlange arbejde af de øvrige projektdeltagere – også de eksterne. Og en medarbejder, der gerne samarbejder med markedsføringsfolk om at få budskabet ud.

Projekt [xxxx]



Projektet



Ledelse

- Best Practice
- Bestyrelse
- Ejer og generationsskifte
- Gårdråd og Advisory board
- Helhedsorienteret risikostyring
- Investering
- Krydsoverensstemmelse
- Logistik
- Merværdi - fra råvare til slutprodukt**
- Personaleledelse
- Strategi
- Virksomhedsrådgivning

Side information

- Rettigheder for siden: Basis
- Statistik for denne side
- Webstedets rettigheder:
- Anonym adgang
 - Generel-Basis
 - Generel-DLBRmedarbejder
 - Generel-Landscentermedarbejder
- Emneord:
- Økologi
 - Økonomi

Du er her: Landbrugsinfo > Ledelse > Merværdi - fra råvare til slutprodukt

Merværdi - fra råvare til slutprodukt



Spring et led over i værdikæden eller tilføj merværdi til råvaren

Om projektet

Her kan du læse mere om projektet og den effekt den skaber.

Læs mere...

Værd at vide

- Den faglig baggrund
- Om kunderne
- Processen landmand og rådgiver
- Processen i virksomheden

Værktøjskassen

- Kundesegmentering
- Rådgivningsforløbet og effekt hos landmanden
- Produktfremstilling
- Processen – nå landmændene

I medierne

- Til rådgiverne
- Til landmanden

Møder

Her finder du Diashow og materialer fra møder

Læs mere..

Markedsføring

Her finder du skabeloner du kan benytte i markedsføringen af XXXX

Læs mere....

Se eksempler der kan inspirerer dig i din markedsføring.

Læs mere...

Du er logget ind

- Dorte Marcussen (LCDOM)**
- Min profil
 - Ændre kodeord
 - Log ud

Nye artikler

Centre i projektet

- Heden & Fjorden
- Jysk Landbrugsrådgivning
- Sønderjysk Landboforening
- LRØ
- Agri Nord
- Gefion

Projektgruppen



Gustaf Højris Bock
 Chefkonsulent
 Salg &
 Forretningsudvikling



Trine Balskilde Stoltenborg
 Konsulent
 Planteproduktion,
 Natur, miljø og
 landskab

Ledelse

- Best Practice
- Bestyrelse
- Ejer og generationskifte
- Gårdråd og Advisory board
- Helhedsorienteret risikostyring
- Investering
- Krydsoverensstemmelse
- Logistik
- Merværdi - fra råvare til slutprodukt
- Personaleledelse
- Strategi
- Virksomhedsrådgivning**

Du er her: LandbrugsInfo > Ledelse > Virksomhedsrådgivning

Virksomhedsrådgivning



Virksomhedsrådgivere udfordrer og understøtter landmændene i, hvordan de udvikler deres virksomhed til en profitabel forretning, god arbejdsplads og et aktiv for det samfund, den er en del af.

Her på siden kan du finde inspiration, viden og materialer om virksomhedsrådgivning fra idé til opstart og drift.



IDÉ

Behov for virksomhedsrådgivning - Læs resultaterne af forskellige behovsundersøgelser blandt virksomhedslandmænd over hele landet.

Business case - Materialer der kan bruges til at arbejde målrettet med at vurdere indtægter og udgifter i forbindelse med etablering af virksomhedsrådgivningen.

OPSTART

Forretningsplan - Eksempler og beskrivelse af processer, der bidrager til den samlede forretningsplan, herunder konkurrentanalyse, salg- og markedsføringsplan m.v.

Kompetencer - Succes som virksomhedsrådgiver. Se bud på kompetenceprofil.

DRIFT/VÆKST

Du er logget ind

Dorte Marcussen (LCDOM)

[Min profil](#)[Ændre kodeord](#)[Log ud](#)

Arrangementer

Virksomhedsrådgiveruddannelsen
[Se tilmelding og program](#)

Se præsentationer fra Netværksmødet for virksomhedsrådgivere den 20. juni 2012 i Billund.
[Se præsentationer](#)

Se præsentationer fra bestyrelsesseminaret den 26. april hos Centrovic.
[Se præsentationer](#)

Oversigt

DLBR virksomheder, der arbejder med virksomhedsrådgivning:

- LRØ
- Jysk Landbrugsrådgivning
- Gefion
- Østdansk Landbrugsrådgivning
- Centrovic
- Sønderjysk Landboforening
- Heden & Fjorden
- LandboNord
- LMO
- LandboSyd

Inspiration

Side information

Rettigheder for siden: Basis

Statistik for denne side

Webstedets rettigheder:
Anonym adgang
Generel-Basis
Generel-DLBRmedarbejder
Generel-Landscentermedarbejder

Emneord:
- Ledelse
- Selskaber
- Strategi
- Økonomi

	Emne	Stikord
Inspiration	Nye øjne på din bedrift	Advisory Board - Gårdbestyrelse Fra bonde til forretningsmand
	Dine øjne på andre virksomheder	Besøg en virksomhed Effektgrupper/staldskoler/Matcher - Sammenlign dig med de bedste
	Brug dine netværk	Eksterne netværk VIP-arrangementer
Interessenthåndtering	Match dit pengeinstitut	Hvad lægger pengeinstitutter vægt på, når du er i positiv drift Budget - Aktiv pleje af lån
Ledelse på strategisk niveau	Strategi, udvikling og overblik	Finansiering - Risikostyring Ejerform - Udviklingsmuligheder Organisering af arbejdet - Behov for rådgivning til virksomheden
Ledelse på taktisk niveau	Outsource	Gør det, du er bedst til Udvejning af slagtesvin Dyrkningsfællesskab
	Stil krav til rådgiverne	Gårdråd Det kan betale sig at købe rådgivning - Få effekt af rådgivningen Virksomhedsrådgivning
	På kanten af boksen	Matrixbrug/Værditilvækst – div. SMS-rådgivning
Ledelse på operationelt niveau	Medarbejderne og produktionen	Aflastning - brug en rådgiver, til at sparre fagligt med medarbejderne Tavlemøder
Kommunikation	Din bedrift i landdistriktet	

Anden formidling

- Årets projekt – Agromek?
- Markedsføring
 - Annoncer – banner i forbindelse med artiklerne i Landbrugsavisen
- Landbrugsinfo.dk, DLBR.dk, Landmand.dk, blog, facebook?
- ...

Forslag til plan for lektioner i ledelse for landmanden – artikler til Landbrugsavisen.

Det er en ikke prioriteret rækkefølge.

	Dead-line	Udgivelse	Emne	Stikord	Gode råd	Artikel		Klumme		Journalist	Faglig		
						"Over-skrift"	Case	"Over-skrift"	Inspirator			<u>Teaser</u>	
Inspiration	34	35	Nye øjne på din bedrift	<u>Advisory Board</u> - Gårdbestyrelse Fra bonde til forretningsmand bestyrelser i landbruget	Journalist + Faglig finder (J+F)		J+F		Ander Bech, Bestyrelsesforum	Troels Hanne	(KAT) GUB		
	36	37	Dine øjne på andre virksomheder	Besøg en virksomhed Effektgrupper/staldskoler/ Matcher Sammenlign dig med de bedste					Kim Møller, <u>In-source</u>		KAT EVG MRJ		
	38	39	Brug dine netværk	Eksterne netværk VIP-arrangementer								KAT	
Interes-senthånd-tering	40	41	Match dit pengeinstitutt	Hvad lægger pengeinstitutter vægt på når du er i positiv i drift Budget Aktiv pleje af lån					Jesper Rangsted CBS		MRJ		
Overblik Ledelse på strategisk niveau	42	43	Strategi	Finansiering Risikostyring <u>Ejerform</u> Udviklingsmuligheder Organisering af arbejdet Behov for rådgivning til virksomheden								TUL	
Ledelse på taktisk niveau	44	45	Outsource	Gør det du er bedst til Udvejning slagtesvin Dyrkningsfælleskab								EVG	
	46	47	Stil krav til rådgiverne	Gårdråd Det kan betale sig at købe rådgivning Virksomhedsrådgivning Få effekt af rådgivningen								EVG KAT	
	48	49	På kanten af boksen i produktionen og rådgivningen	Matrixbrug/ Værditilvækst – div. SS-rådgivning								TUL	
Ledelse på operationelt niveau	50	51	Medarbejderne og produktionen	Aflast dig selv, ansæt en rådgiver, til at sparre med medarbejderne Tavlemøder					Søren Søndergaard, formand JLBR rådevinne		EVG (UTS)		